

Альтернативный метод сохранения передней конечности собаки при остеогенной саркоме

**С. Семёнов «Biovet», В. Гордин
(II травматологическая гор. больница),
А. Леонова «Biovet», Е. Быкова «РРЦ»,
А. Акопян «Kavet», Э. Эзериетис (РМИ)**

Рига 2008

Актуальность

- Из 222000 проверенных шведскими ветврачами собак - 45% с онкопатологией.
- Онкологические заболевания среди отдельных пород животных, в структуре общей заболеваемости и смертности, занимают первое место в мире.
- От общего числа онкопатологии собак - 8% занимают остеосаркомы.
- От всех первичных опухолей костей - 80% приходится на остеосаркомы.

Материалы исследования

Работа проведена на 4 собаках
различных пород

- ирландский волкодав
- доберман
- русская борзая
- ротвейлер

Диагностика

- Хромата
- Припухлость
- Покраснение
- Локальное повышение температуры
- Образование фистул, выделения

Специальные методы обследования

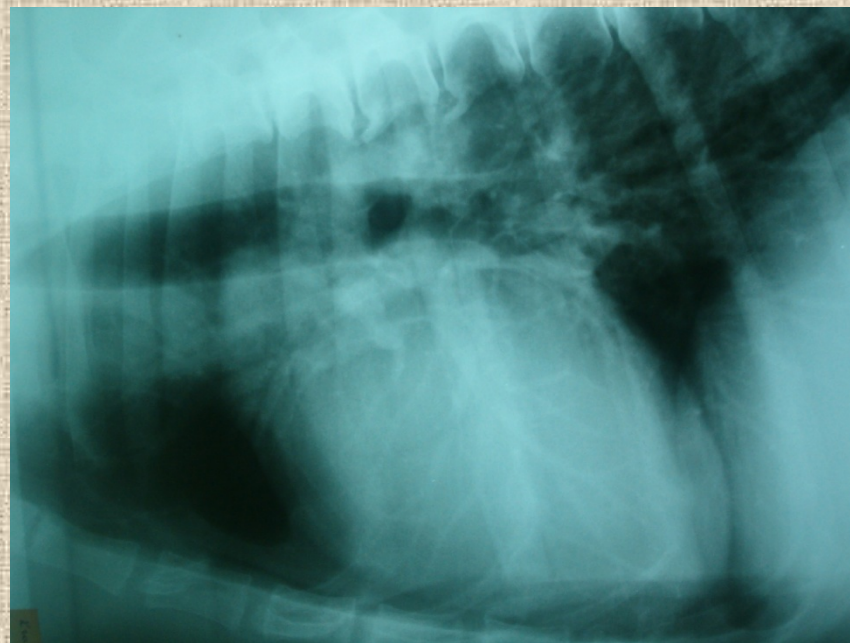
- рентген (DV, L)
- цитологическое исследование экссудата
- фагоцитарная активность нейтрофилов
- «онкотест-2»
- биохимическое и гематологическое исследование крови

Рентгенологическое исследование

Поражённая конечность



Грудная клетка

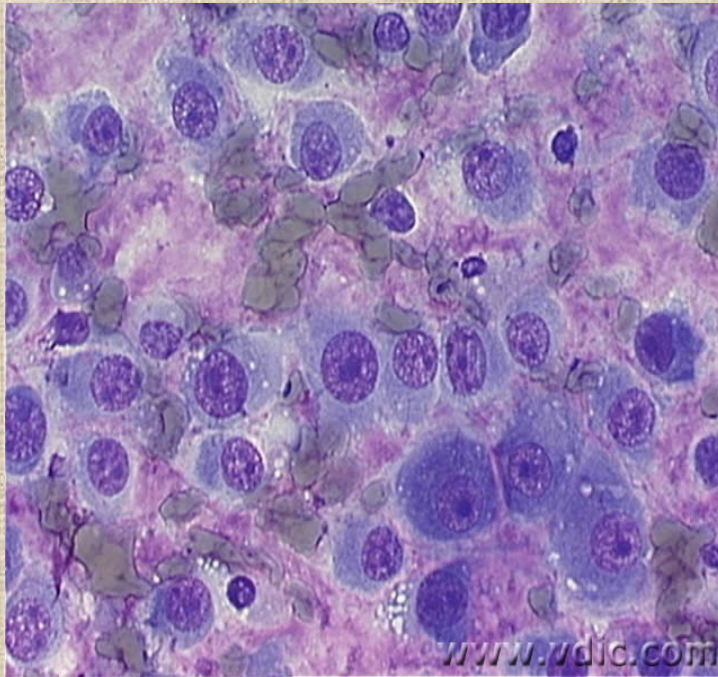


Рентгенологическое исследование

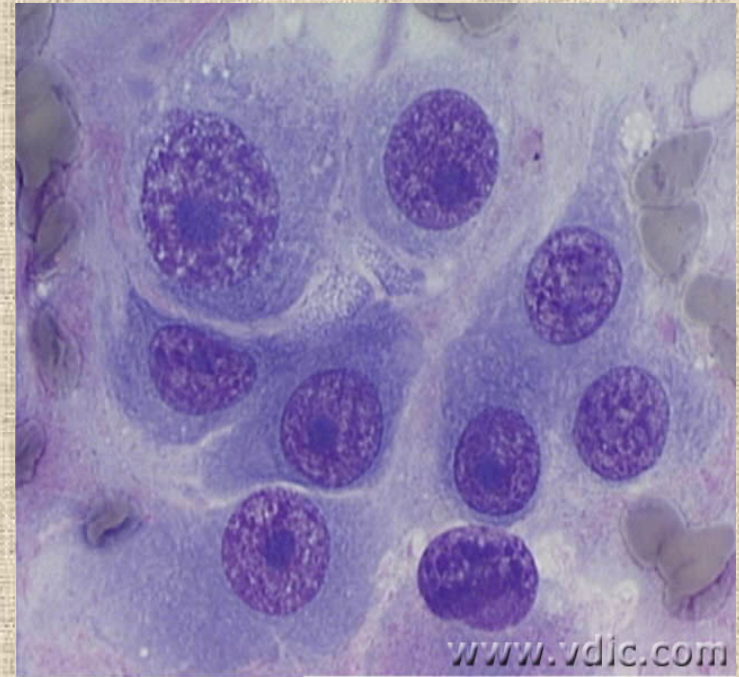


Цитологические исследования

Остеосаркома X 500

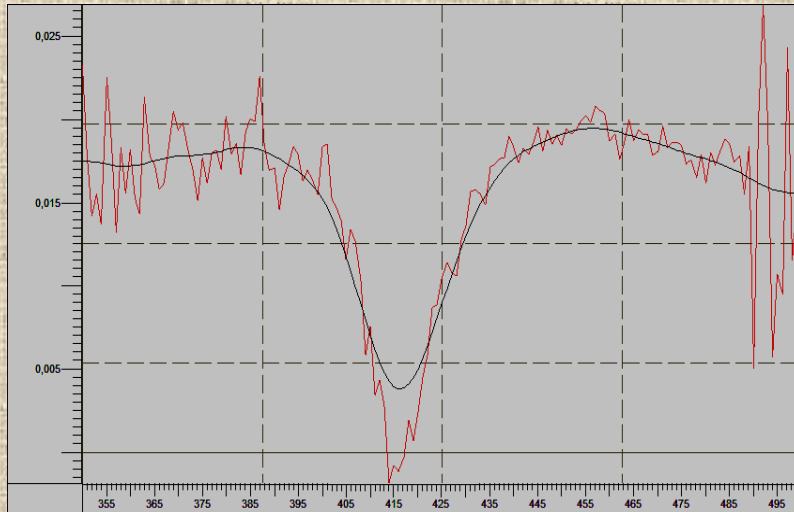


Остеосаркома X 1000



«ОНКОТЕСТ-2»

Онкология (+)



Онкология (-)



Подготовка и ход операции

- антибактериальная терапия
- иммуномодулирующая терапия
- индивидуальное изготовление и подгонка протеза
- операция замещения пораженного участка кости

Результаты экспериментальных исследований препарата Римолан:

- 1. Проявляет широкий спектр иммуностропной активности**
- 2. Стимулирует промежуточно-клеточную и гуморальную ответную реакции при первичном нормальном состоянии или при состоянии вторичного иммунодефицита**
- 3. Повышает активность Т-лимфоцитов в реакциях клеточного иммунитета гипер- чувствительности и трансплантата хозяина**
- 4. Стимулирует и регулирует фагоцитарную активность нейтрофилов при первичных нормальных показателях или при вторичном иммунодефиците**
- 5. Не влияет на гематологическую активность комплимента и миграцию стволовых клеток**
- 6. Имеет достоверный эффект торможения роста опухоли как при лечении, так и при профилактики**
- 7. Имеет достоверный эффект продления жизни**
- 8. Не обладает высокой цитотоксичностью**
- 9. Не индуцирует генную мутацию максимальных механизмов действия и не является эмбриотоксичным**
- 10. Летальная доза к РИМОЛАНУ (LD-50) не найдена.**

Подготовка поражённой конечности к операции

Визуальный дефект



Перфорация опухолью мягких тканей с образованием фистул

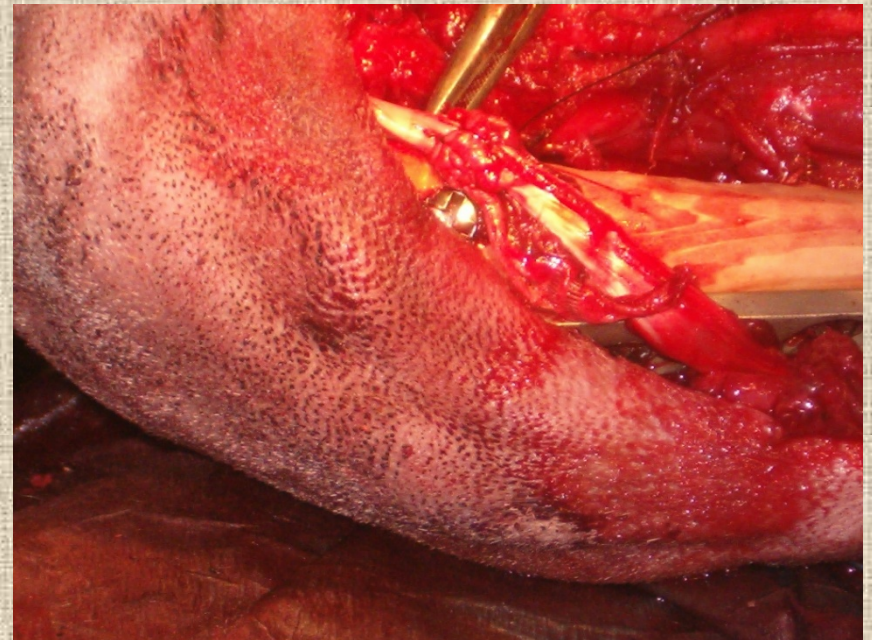


Ход операции

Индивидуальная подгонка протеза



Установка и фиксация протеза



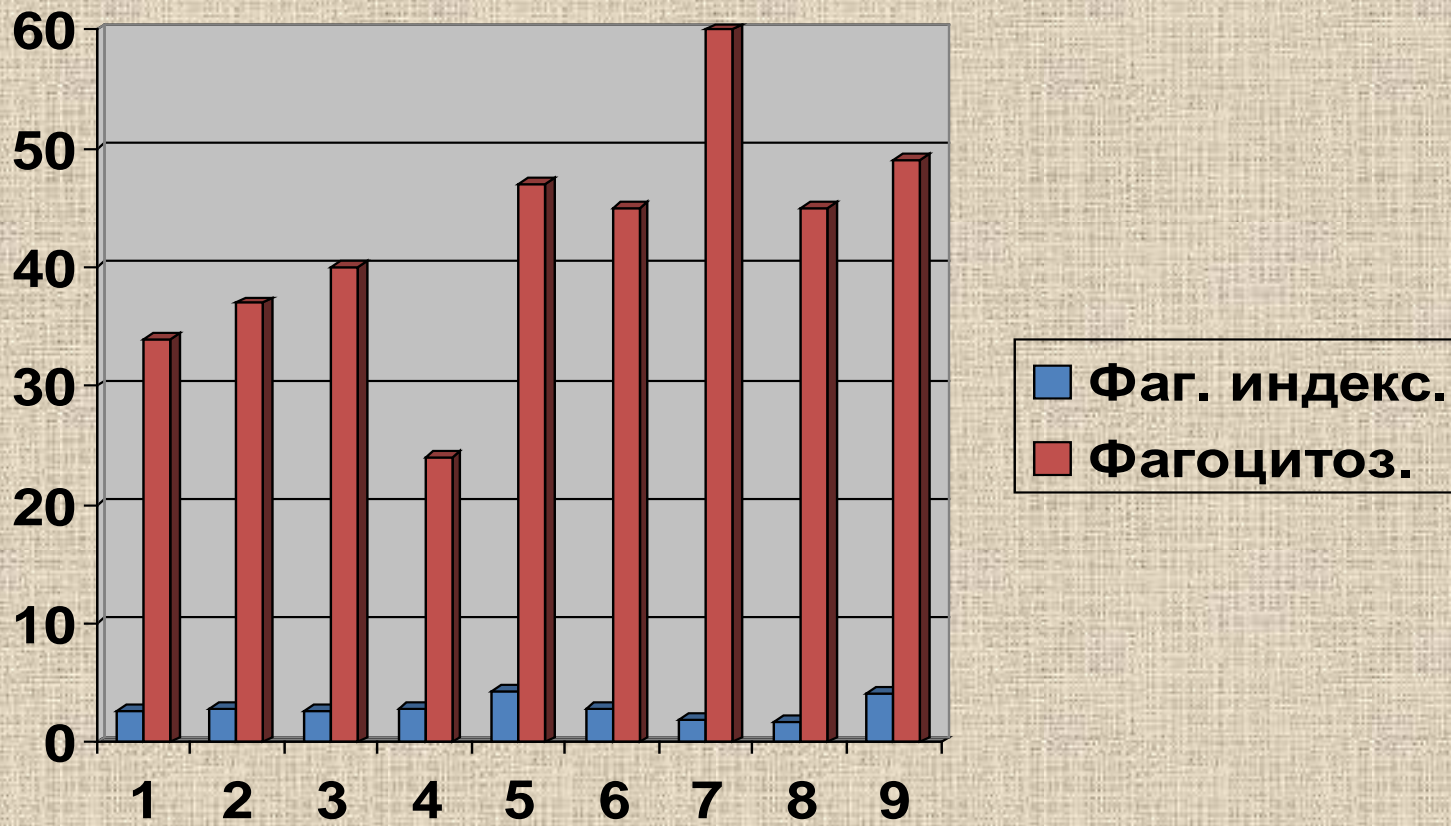
Удалённый участок поражённой КОСТИ



Операция завершена



Показатели фагоцитоза в результате лечения.



Спасибо за внимание!

